

Scheda tecnica installazione

Sistema di localizzazione satellitare GM

ANTARA

ITMESATGMAC

Le informazioni tecniche incluse nel seguente manuale sono da ritenersi puramente indicative e l'azienda produttrice non si assume alcuna responsabilità relativamente alle stesse.

Il personale tecnico preposto all'installazione è tenuto a verificare con la dovuta diligenza e sotto la propria responsabilità le informazioni riportate a secondo il tipo di vettura (es. punti di connessione specifici del modello).

NORME D'INSTALLAZIONE



- Prima di eseguire qualsiasi operazione scollegare il polo negativo della batteria.
- La periferica deve essere installata esclusivamente all'interno dell'abitacolo vettura.
- Per i collegamenti è buona norma fare riferimento a quanto indicato sulle istruzioni.
- Evitare nel modo più assoluto connessioni elettriche di tipo rapido.
- Per i collegamenti effettuare la stagnatura del filo isolando la giuntura tramite guaina termorestringente o nastro isolante e fasciare i cablaggi con nastro in tessuto.

INSTALLAZIONE

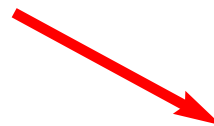
Posizionamento Voice Box

Applicare la vetrofania nera sull'oscurante centrale del cristallo. Fissare il modulo Voice Box tramite il velcro in dotazione.

Far passare il cavo del modulo sotto il cielo vettura e successivamente sotto alla copertura del montante anteriore destro, fino ad arrivare nei pressi del vano cassetto portaoggetti passeggero, dove previsto il fissaggio della periferica satellitare.



Posizionamento periferica satellitare



Posizionamento sensore crash



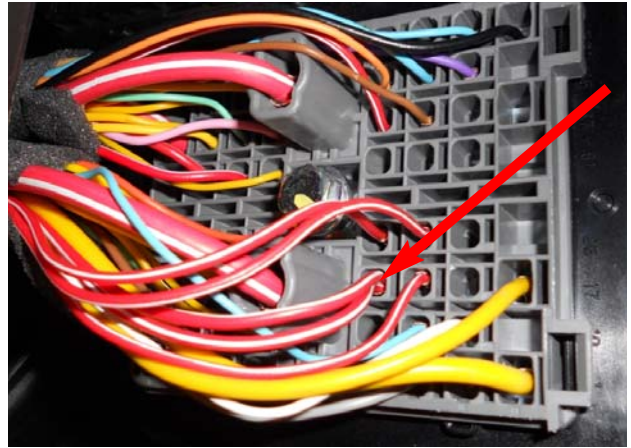
Posizionamento antenna GPS



Collegamento alimentazione + 30

Collegare il filo NERO +12 della periferica al filo ROSSO/BIANCO pos.20 nel connettore Grigio a 60 poli sulla parte posteriore della centralina fusibili fissata sul fianco destro del tunnel centrale.

N.B. E' necessario l'inserimento in linea del fusibile da 15A



Collegamento negativo di alimentazione

Con un faston a occhiello diametro 6mm collegare il filo NERO GND della periferica alla derivazione di massa originale che fissa la centralina fusibili sul fianco destro del tunnel centrale.



Collegamento positivo quadro +15

